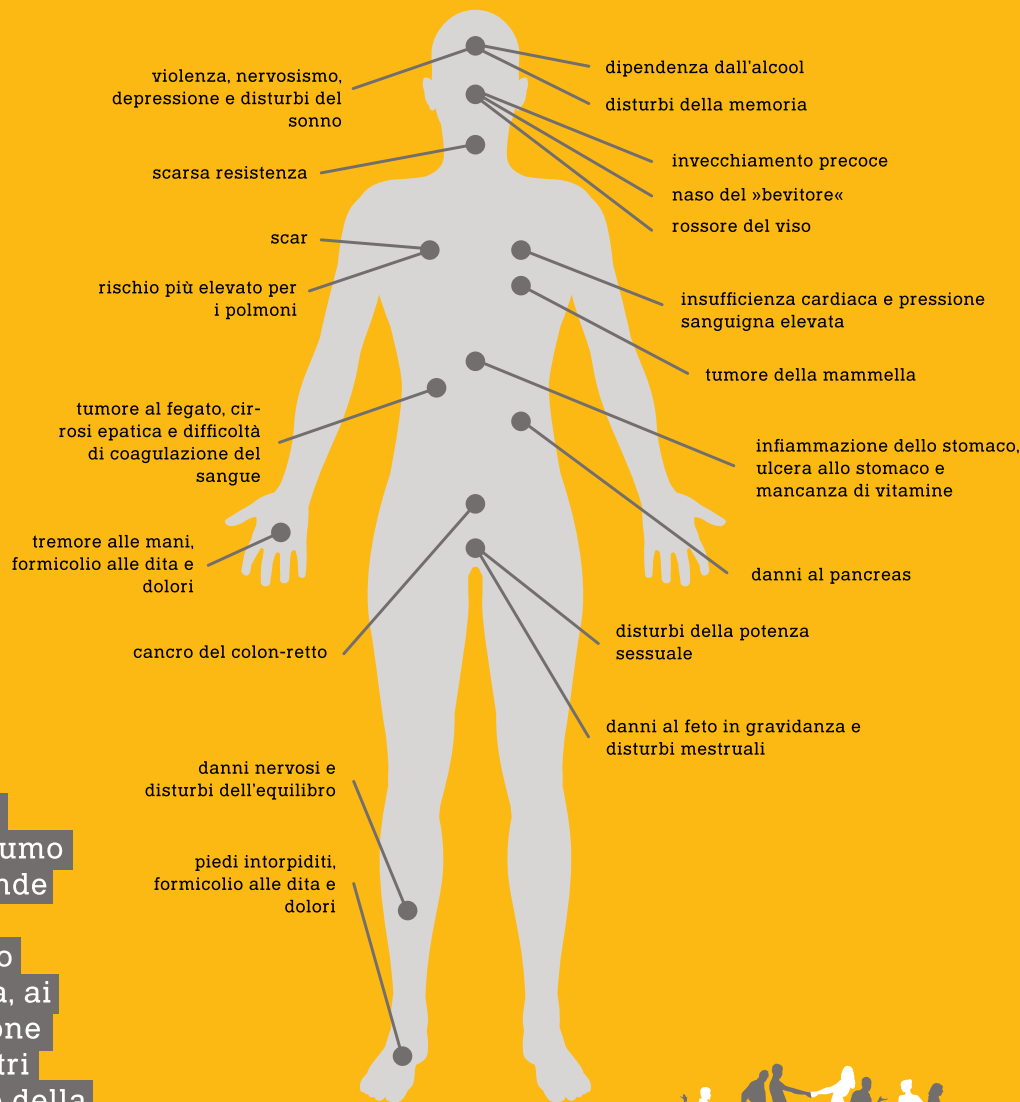


Conseguenze dannose per il corpo umano derivanti dal consumo eccessivo di bevande alcoliche

Per non parlare di salute psichica, problemi familiari, incidenti stradali, ecc.



Per ricevere aiuto nella lotta al consumo eccessivo di bevande alcoliche, potete rivolgervi al vostro medico di famiglia, ai Centri di educazione sanitaria o ai Centri per la promozione della salute, ai Centri per l'assistenza sociale o ad altre fonti di aiuto.

La stampa è stata finanziata con i fondi del progetto SOPA, cofinanziato dalla Repubblica di Slovenia e dall'Unione Europea tramite il Fondo sociale europeo.



Conseguenze dannose per il corpo umano derivanti dal consumo eccessivo di bevande alcoliche



SALUTE PSICHICA • UMORE

Malessere e insoddisfazione • Sensi di colpa • Vergogna, occultamento e ansia • Bassa autostima • Cattive relazioni e difficoltà relazionali • Disagi • Conflitti • Problemi emotivi



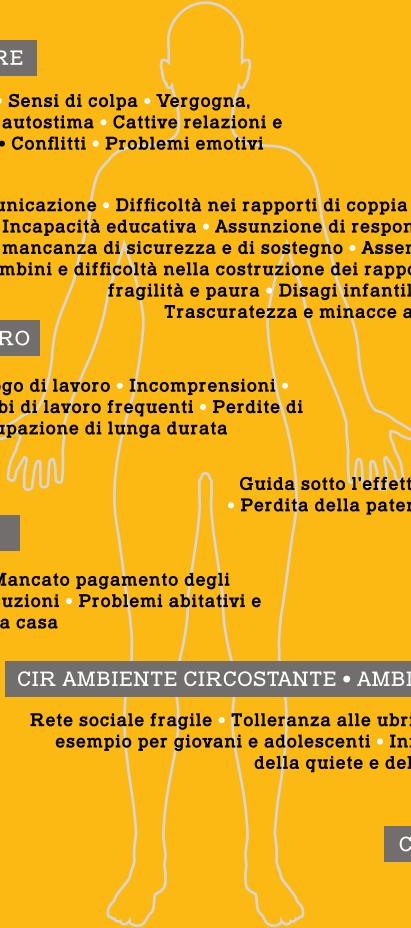
PROFESSIONE • LAVORO

Bassa produttività sul luogo di lavoro • Incomprensioni • Assenza dal lavoro • Cambi di lavoro frequenti • Perdite di lavoro frequenti • Disoccupazione di lunga durata



DIFFICOLTÀ FINANZIARIE

Abusi e perdite finanziarie • Mancato pagamento degli alimenti • Debiti, furti ed esecuzioni • Problemi abitativi e sfratti • Povertà • Perdita della casa



FAMIGLIA • CASA

Mancanza di comunicazione • Difficoltà nei rapporti di coppia • Sfiducia • Conflitti frequenti • Separazioni • Incapacità educativa • Assunzione di responsabilità al posto dei genitori • Cattivi esempi, mancanza di sicurezza e di sostegno • Assenza dei genitori • Mancanza di fiducia dei bambini e difficoltà nella costruzione dei rapporti • Sensi di colpa, vergogna, fragilità e paura • Disagi infantili • Isolamento della famiglia • Trascuratezza e minacce ai bambini • Violenze familiari



CIRCOLAZIONE

Guida sotto l'effetto dell'alcol • Infrazioni • Perdita della patente • Guida pericolosa • Incidenti stradali



CIR AMBIENTE CIRCOSTANTE • AMBIENTE SOCIALE

Rete sociale fragile • Tolleranza alle ubriacature • Cattivo esempio per giovani e adolescenti • Infrazioni, disturbo della quiete e dell'ordine pubblico



CRIMINALITÀ • VIOLENZE

Violenze • Reati



Quali sono invece le conseguenze per il corpo umano derivanti dal consumo eccessivo di bevande alcoliche?

Per ricevere aiuto nella lotta al consumo eccessivo di bevande alcoliche, potete rivolgervi al vostro medico di famiglia, ai Centri di educazione sanitaria o ai Centri per la promozione della salute, ai Centri per l'assistenza sociale o ad altre fonti di aiuto. Trovate maggiori informazioni su:

WWW.**SOPA**.si

Adattato da: Legislazione in materia di sicurezza sociale e metodi di assistenza sociale; accento sul Regolamento sui criteri e sugli standard dei servizi assistenziali (GU della RS n. 45/10, 4/06/2010) nel senso di prima assistenza sociale, assistenza personale, aiuti alla famiglia per la casa attraverso servizi di consulenza, coordinamento, supporto e cura.

NIJZ Nacionalni inštitut
za javno zdravje

SOPA Služba za
obrazloženje
in pomoč pri
odločitvah

EVROPSKA UNIJA
EVROPSKI SKLAD
ZA REGIONALNO
RAZVOJNO SOTRUDNOST