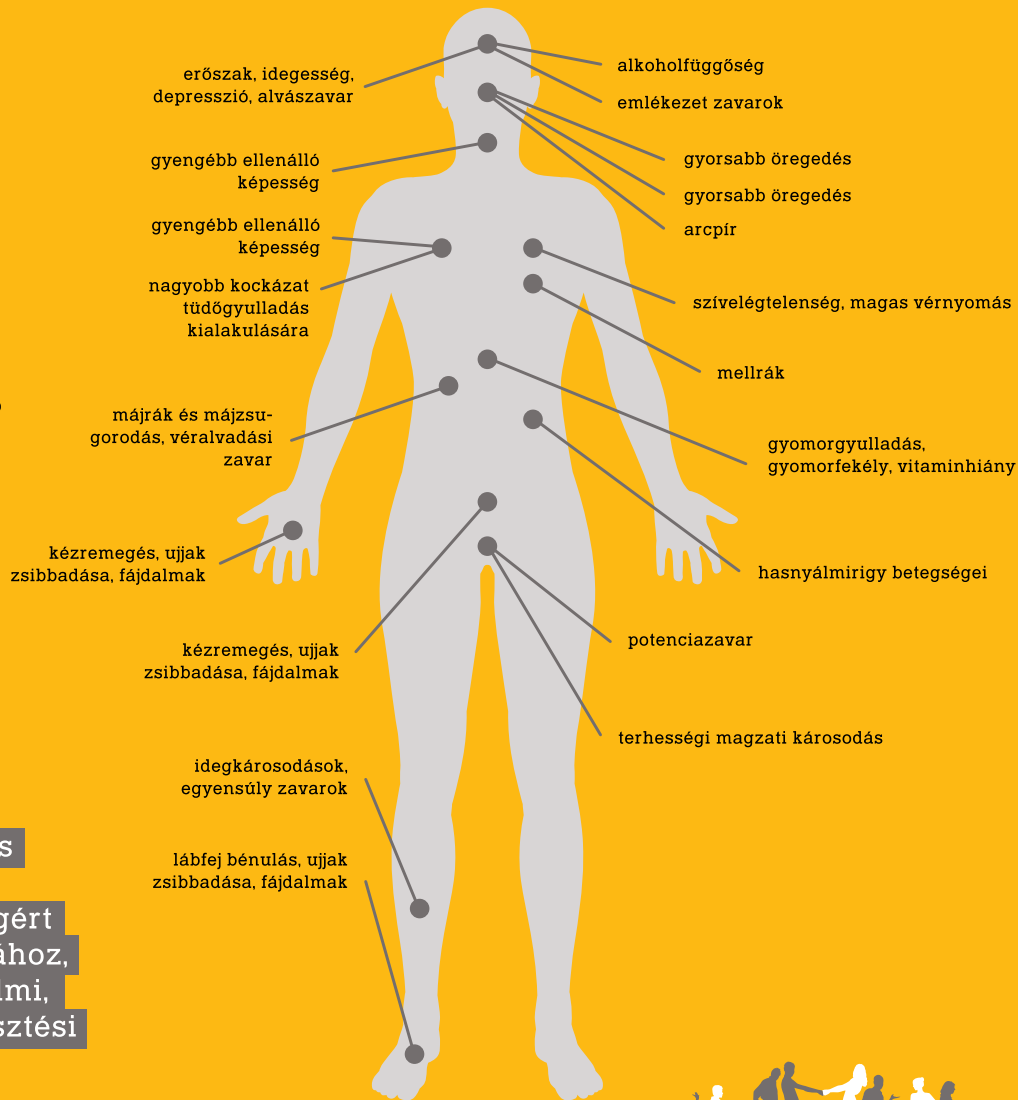


A túlzott alkoholfogyasztás káros hatásai a testre

És a lelki egészség, a családon belüli nehézségek, közúti balesetek ... ?



A túlzott alkoholfogyasztás elhagyásakor forduljon segítségért személyes orvosához, az egészségvédelmi, ill. egészségfejlesztési központokhoz, a munkaügyi központokhoz és egyéb segítségnyújtási csoportokhoz.

A túlzott alkoholfogyasztás káros hatásai a testre



LELKI EGÉSZSÉG • KÖZÉRZET

Rossz közérzet, elégedetlenség • Büntudat • Szégyenérzet, bujdosás, szorongás • Rossz énkép • A kapcsolatok megromlása, nehézségek a kapcsolatban • Gyakori szorongásos zavarok • Konfliktusok • Érzelmi nehézségek

Kommunikáció hiánya • Nehézségek a partneri kapcsolatban • Bizalmatlanság • Gyakori konfliktusok • Válások • Nevelési tehetetlenség • Felelősségvállalás a szülők helyett • Rossz példakép, biztonság és támogatás hiánya • A szülők távolléte • Gyermekbizalmatlansága, nehézségek a kapcsolattartásban • Büntudat, szégyenérzet, erőtlenség, félelem • Gyermekszorongása • A család elszigeteltsége • A gyermekek elhanyagolása és veszélyeztetése • Családon belüli erőszak

CSALÁD • OTTHON



MUNKAHELY • MUNKAÉRTÉKES

Alacsonyabb teljesítőképesség a munkahelyen • Félreértések • A munkahelyről való távolmaradás • Gyakori munkahelyváltás • Gyakori munkahelyvesztés • Tartós munkanélküliség

KÖZLEKEDÉS

Ittas vezetés • Szabálysértések • A vezetői engedély elvesztése • Közúti veszélyeztetés • Közúti balesetek



PÉNZÜGYI GONDOK

Pénzügyi veszteségek, visszaélések • Az eltartási díj fizetésének elmaradása • Adósságok, lefoglalások, végrehajtások • Lakásgondok, kilakoltatások • Szegénység • Hajléktalanság

KÖRNYEZET • SZÉLESEBB TÁRSADALOM

Gyenge szociális hálózat • Az ittasság tolerálása • Rossz példakép a gyerekeknek és kiskorúaknak • Szabálysértések, a közrend és közbiztonság megzavarása



Milyen hatással van a túlzott alkoholfogyasztás a testre?

BŰNÖZÉS • ERŐSZAK

Bűnözés • Bűncselekmények



A túlzott alkoholfogyasztás elhagyásakor forduljon segítségért személyes orvosához, az egészségvédelmi, ill. egészségfejlesztési központokhoz, a munkaügyi központokhoz és egyéb segítségnyújtási csoportokhoz.

WWW.**SOPA**.si

Összeállítva a szociális biztonságról és a szociális munkametodológiáról szóló törvényhozás alapján; kiemelve a Szociális biztonsági juttatások szabványairól és normáikról szóló szabályrendeletet (Szk Hiv. L., 45/10 sz., 4.6.2010) az első szociális segély, személyes segítségnyújtás, valamint a családok segítségét szolgáló tanácsadás, koordináció, támogatás és gondoskodás értelmében.

NIJZ Nacionalni inštitut
za javno zdravje

SOPA Szociális
biztonsági
központok

EVROPSKA UNIJA
EUROPEAN UNION
SOCIAL AND
LABOUR FUND