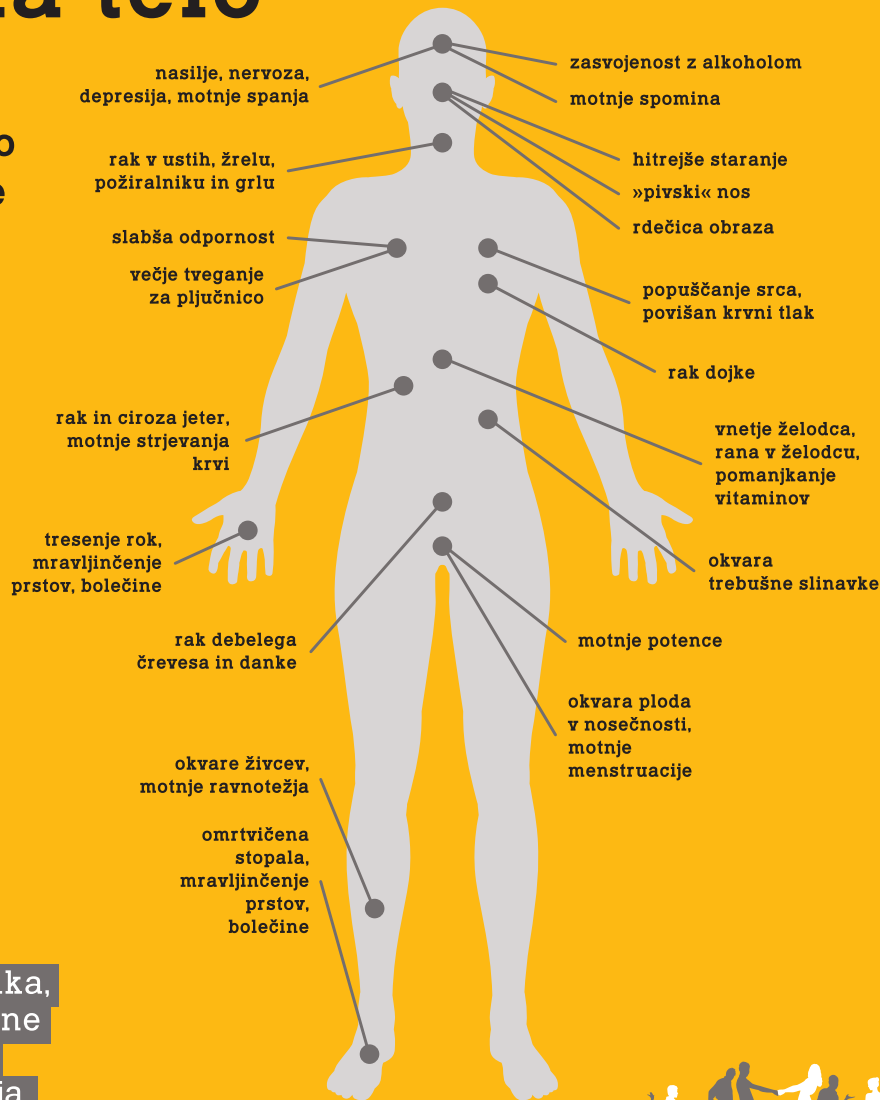


Škodljive posledice čezmernega pitja alkoholnih pijač na telo

**Kaj pa duševno
zdravje, težave
v družini,
prometne
nesreče, ...?**



Za podporo pri opuščanju čezmernega pitja alkoholnih pijač se lahko obrnete na izbranega osebnega zdravnika, Zdravstvenovzgojne centre oz. Centre za krepitev zdravja, Centre za socialno delo ter druge vire pomoči.

Škodljive posledice čezmernega pitja alkohola na posameznika in njegovo okolico



DUŠEVNO ZDRAVJE • POČUTJE

Slabo počutje, nezadovoljstvo • Občutki krivde • Sram, skrivanje, tesnoba • Slaba samopodoba • Poslabšani odnosi, težave v odnosih • Številne stiske • Konflikti • Čustvene težave



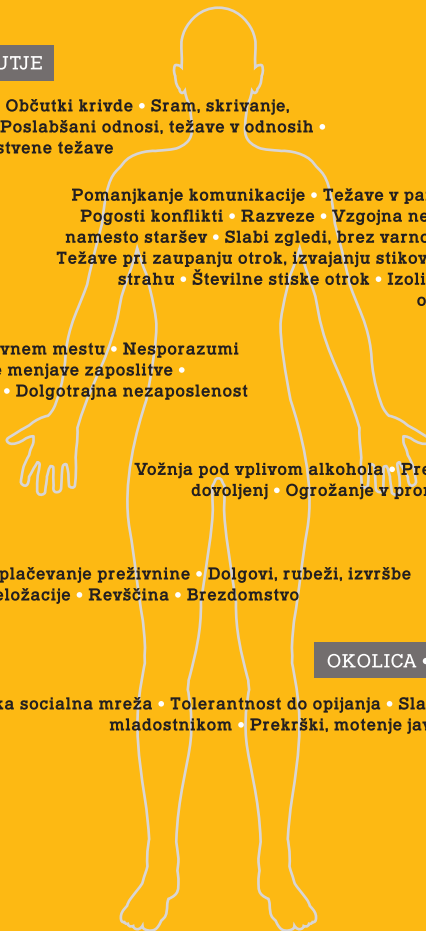
SLUŽBA • DELO

Znižana storilnost na delovnem mestu • Nesporazumi • Odsotnost z dela • Pogoste menjave zaposlitve • Pogoste izgube zaposlitve • Dolgotrajna nezaposlenost



FINANČNA STISKA

Finančne izgube, zlorabe • Neplačevanje preživnine • Dolgovi, rubeži, izvršbe • Stanovanjska problematika, deložacije • Revščina • Brezdomstvo



DRUŽINA • DOM

Pomanjkanje komunikacije • Težave v partnerskih odnosih • Nezaupanje • Pogosti konflikti • Razveze • Vzgojna nemoč • Prezemanje odgovornosti namesto staršev • Slabi zgledi, brez varnosti in opore • Odsotnost staršev • Težave pri zaupanju otrok, izvajanju stikov • Občutki krivde, sramu, nemoči, strahu • Številne stiske otrok • Izoliranost družine • Zanemarjanje in ogrožanje otrok • Nasilje v družini



PROMET

Vožnja pod vplivom alkohola • Prekrški • Izguba vozniških dovoljenj • Ogrožanje v prometu • Prometne nesreče



OKOLICA • ŠIRŠA DRUŽBA

Šibka socialna mreža • Tolerantnost do opijanja • Slab zgled otrokom in mladostnikom • Prekrški, motenje javnega reda in miru



KRIMINAL • NASILJE

Nasilje • Kazniva dejanja



Kaj pa posledice čezmernega pitja alkoholnih pijač na telo?

Za podporo pri opuščanju čezmernega pitja alkoholnih pijač se lahko obrnete na izbranega osebnega zdravnika, Zdravstvenovzgojne centre oz. Centre za krepitev zdravja, Centre za socialno delo ter druge vire pomoči. Več informacij najdete na

WWW.**SOPA**.si

Prilagojeno po: Zakonodaja s področja socialnega varstva in metode socialnega dela; poudarek na Pravilniku o standardih in normativih socialnovarstvenih storitev (UL RS št. 45/10, 4.6.2010) v smislu prve socialne pomoči, osebne pomoči, pomoči družini za dom skozi vsebine svetovanja, koordiniranja, podpore in oskrbe.

NIJZ Nacionalni inštitut za javno zdravje

SOPA Skupaj in odgovorno ravnajte s pitjem

EVROPSKA UNIJA SOCIALNO SKLADNOŠČINSKI FOND